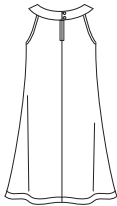
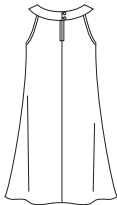


9 PIECES/PIEZAS
Métrages et instructions
de couture en Français à
l'intérieur de l'enveloppe.



A,C



B,D

MISSES' SIX SIZES IN ONE

Sizes	8	10	12	14	16	18	
European Size	34	36	38	40	42	44	
Bust	31½	32½	34	36	38	40	In
Waist	24	25	26½	28	30	32	"
Hip	33½	34½	36	38	40	42	"
Back-neck to waist	15¾	16	16¼	16½	16¾	17	"

A	45***	2	2	2	2½	2½	2½	Yd
	60***	1½	1½	1½	1½	1½	1¾	"
B	45***	2	2	2	2½	2½	2½	Yd
	60***	1½	1½	1½	1½	1½	1¾	"

A,B Interfacing- ½ yd. of 20" to 25" lightweight fusible, such as Pellon®

C	45***	2	2	2	2½	2½	2½	Yd
	60***	1½	1½	1½	1½	1½	1¾	"

Contrast Tie Bow- ¼ yd. of 45" or 60"***

D	45***	2	2	2	2½	2½	2½	Yd
	60***	1½	1½	1½	1½	1½	1¾	"

Contrast Neck Band- ½ yd. of 45" or 60"***

C,D Interfacing- ½ yd. of 20" to 25" lightweight fusible, such as Pellon®

GARMENT MEASUREMENTS

A,B,C,D Bust	36	37	38½	40½	42½	44½	In
Finished back length from base of neck:							
A,B,C,D	35¾	36	36¼	36½	36¾	37	In

SUGGESTED FABRICS: Challis, Charmeuse, Cotton Lawn, Cotton Types, Crepe, Crepe Back Satin, Crepe De Chine, Double Georgette, Eyelet, Linen Types, Pique, Satin, Seersucker, Silky Types. Allow extra fabric for matching plaids or stripes.

REQUIREMENTS

Thread, two ½" buttons, one pkg. of ½" wide single fold bias tape.

*without nap **with nap ***with or without nap

JEUNE FEMME: PATRON SIX TAILLES
SEÑORITAS: PATRÓN SEIS TALLAS

Tailles / Tallas	8	10	12	14	16	18	
Tailles Françaises	36	38	40	42	44	46	
Tallas Europeas	34	36	38	40	42	44	
Poitrine / Busto	80	83	87	92	97	102	cm
Taille / Cintura	61	64	67	71	76	81	"
Hanches / Caderas	85	88	92	97	102	107	"
Dos (encolure à Taille) / Espalda (escote a cintura)							
	40	40.5	41.5	42	42.5	43	cm

A	115cm**	1.80	1.80	1.80	1.90	2.00	2.00	m
	150cm**	1.30	1.30	1.30	1.30	1.40	1.60	"
B	115cm**	1.80	1.80	1.80	1.90	2.00	2.00	m
	150cm**	1.30	1.30	1.30	1.30	1.40	1.60	"

A,B Entoilage- 0.50m de 51cm à 54cm, léger, thermocollant tel que Pellon®
A,B Entretela- 0.50m de 51cm à 54cm, ligera, adhesiva como Pellon®

C	115cm**	1.80	1.80	1.80	1.90	2.00	2.00	m
	150cm**	1.30	1.30	1.30	1.30	1.40	1.60	"

Noeud Contrastant- 0.30m de 115cm ou 150cm**

Lazo Contrastante- 0.30m de 115cm o 150cm**

D	115cm**	1.80	1.80	1.80	1.90	2.00	2.00	m
	150cm**	1.10	1.10	1.20	1.30	1.40	1.60	"

Bande d'Encolure Contrastante- 0.40cm de 115cm ou 150cm**

Banda del Escote Contrastante- 0.40cm de 115cm o 150cm**

C,D Entoilage- 0.40m de 51cm à 54cm, léger, thermocollant tel que Pellon®
C,D Entretela- 0.40m de 51cm à 54cm, ligera, adhesiva como Pellon®

TISSUS SUGGÉRÉS: Étamine, Charmeuse, Linon, Cottonnades, Crêpe, Crêpe de Satin, Crêpe de Chine, Crêpe Georgette, Double, Broderie anglaise, Toile de Lin, Piqué, Satin, Seersucker, Tissus Soyeux. Prévoyez davantage de tissu pour raccorder les écosais ou les rayures.

MERCERIE

Fil, deux boutons de 1.3cm, un paquet de ruban de biais simple de 1.3cm de large.

TELAS SUGERIDAS

Chali, Charmeuse, Linón, Mezclas de Algodones, Crepé, Crepé de Satén, Crepé de China, Crepé Georgette Doble, Bordado inglés, Tela de Lino, Piqué, Satén, Seersucker, Telas Sedoras. Se necesita tela extra para casar cuadros o rayas.

MERCERÍA

Hilo, dos botones de 1.3cm, un paquete de cinta de bias sencillo 1.3cm de ancho.

*sans sens **avec sens ***avec ou sans sens

*sin pelusa **con pelusa ***con o sin pelusa

6263
SIZE / TAILLE / TALLA
U.S. 8-18
FR. 36-46
EURO. 34-44
A