

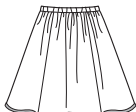
6 PIECES/PIEZAS
Métrages et instructions
de couture en Français à
l'intérieur de l'enveloppe.



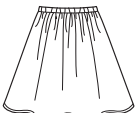
A



B



C



D

CHILD'S AND GIRLS' EIGHT SIZES IN ONE

Sizes	3	4	5	6	7	8	10	12	
Chest	22	23	24	25	26	27	28½	30	In
Waist	20½	21	21½	22	23	23½	24½	25½	"
Hip	—	24	25	26	27	28	30	32	"
Back-neck to waist	9	9½	10	10½	11½	12	12¾	13½	"
Approx. Height	38	41	44	47	50	52	56	58½	"
A,B	45***	1½	1½	1¼	1¼	1¼	1¼	1½	Yd
	60***	1	1	1½	1½	1½	1¼	1½	"
C	45***	¾	¾	1	1	1	1½	1¼	Yd
	60***	⅝	⅝	¾	¾	¾	⅞	1½	"
Contrast-	⅝ yd. of 45" or 60"***								
D	45***	1	1½	1½	1¼	1¼	1¼	1½	Yd
	60***	1	1	1½	1¼	1¼	1¼	1½	"

GARMENT MEASUREMENTS

A,B,C,D Length	11½	12	13½	15	14¾	15¼	16½	17¾	In
----------------	-----	----	-----	----	-----	-----	-----	-----	----

SUGGESTED FABRICS

Lightweight to medium weight woven fabrics such as: Cotton and Linen Types, Batiks, Calico, Chambray, Chintz, Cotton Lawn, Eyelet, Gingham, Jacquards, Denim, Pique, Seersucker. Allow extra fabric for matching plaids or stripes.

REQUIREMENTS

Thread, ⅞ yd. of ¾" wide elastic. **A:** 1½ yd. of 1¼" to 2" wide ruffled or pregathered lace, 3¾ yd. of ¾" to 1½" wide pom pom trim, 1½ yd. of ⅞" to 1½" wide ribbon. **B:** Two pkgs. of medium to jumbo rick rack, 3¾ yd. of 2" to 2½" wide ruffled or pregathered lace. **C:** 3½ yd. of ¼" to ¾" wide ribbon.

*without nap **with nap ***with or without nap

ENFANT ET FILLETTE: PATRON HUIT TAILLES
NIÑAS PEQUEÑAS Y NIÑAS: PATRÓN OCHO TALLAS

Tailles/ Tallas	3	4	5	6	7	8	10	12	
Poitrine/ Busto	56	58	61	64	66	69	73	76	cm
Taille/ Cintura	52	53	55	56	58	60	62	65	"
Hanches/ Caderas	—	61	64	66	69	71	76	81	"
Dos (encolure à taille) / Espalda (escote a cintura)	23	24	25.5	27	29.5	31	32.5	34.5	cm
Taille approx./ Altura aprox.	97	104	112	119	127	132	142	149	cm
A,B	115cm**	1.00	1.00	1.10	1.20	1.10	1.20	1.30	1.30 m
	150cm**	0.90	0.90	1.00	1.10	1.00	1.10	1.20	"
C	115cm**	0.60	0.70	0.90	1.00	0.90	1.00	1.00	1.10 m
	150cm**	0.50	0.60	0.60	0.60	0.60	0.60	0.80	1.00 "
Partie contrastante-	0.60m de 115cm ou 150cm**/Parte contrastante- 0.60m de 115cm o 150cm**								
D	115cm**	0.90	1.00	1.10	1.20	1.10	1.20	1.30	1.30 m
	150cm**	0.90	0.90	1.00	1.10	1.00	1.10	1.20	1.30 "

TISSUS SUGGÉRÉS

Tissus tissés légers à moyens tels que: Coton et Mélanges de lin, Batiks, Calicot, Chambray, Chintz, Linon, Broderie anglaise, Vichy, Soie damassée, Denim, Piqué, Seersucker. Prévoyez davantage de tissu pour raccorder les écossais ou les rayures.

MERCERIE

Fil, 0.80m d'élastique de 2cm de large. **A:** 1.00m de dentelle préfroncée ou volantée de 3.2cm à 5cm de large, 3.40m de garniture de pompons de 2cm à 2.8cm de large, 1.30m de ruban de 2.2cm à 3.8cm de large. **B:** Deux paquets de croquet de moyen à géant, 3.40m de dentelle volantée ou préfroncée de 5cm à 6.3cm de large. **C:** 2.80m du ruban de 6mm à 1cm de large.

TELAS SUGERIDAS

Telas tejidas Ligeras a medianas como: Algodones y mezclas de lino, Batiks, Calico, Chambray, Chintz, Linón, Bordado inglés, Guinghám, Sedas adamascadas, Dril, Piqué, Seersucker. Se necesita tela adicional para casar cuadros o rayas.

MERCERIA

Hilo, 0.80m de elástico 2cm de ancho. **A:** 1.00m de encaje fruncido o con volante de 3.2cm a 5cm de ancho, 3.40m de adorno de pompón de 2cm a 2.8cm de ancho, 1.30m de cinta de 2.2cm a 3.8cm de ancho. **B:** Dos paquetes de cinta de espiguilla mediana a muy grande, 3.40m de encaje con volante o fruncido de 5cm a 6.3cm de ancho. **C:** 2.80m de cinta de 6mm a 1cm de ancho.

*sans sens **avec sens ***avec ou sans sens

*sin pelusa **con pelusa ***con o sin pelusa

6258
SIZE / TAILLE / TALLA
U.S. 3-12
FR. 3-12
EURO. 3-12
A