

## 16 PIECES/PIEZAS

Medidas e instrucciones de costura en Español en el interior del patrón.



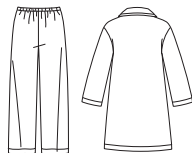
A



D



B



C

D

## TODDLERS' AND CHILDREN'S SIZES IN ONE

	TODDLER				CHILD					
Sizes	½	1	2	3	4	5	6	7	8	
Chest	19	20	21	22	22	23	24	25	26	In "
Waist	19	19½	20	20½	21¼	21¾	22¼	22¾	23¾	"
Height	26½	31	35	38	41	43½	45½	48	50½	"

A										
45***	¾	¾	¾	1⅞	1	1	1⅞	1¼	1¼	Yd "
60***	¾	¾	¾	¾	¾	1	1	1	1⅞	"

B										
45***	¾	¾	¾	¾	1	1⅞	1⅞	1¼	1¼	Yd "
60***	¾	¾	¾	¾	¾	1	1	1	1⅞	"

C										
45***	¾	¾	¾	¾	¾	1	1¼	1⅞	1¼	Yd "
60***	¾	¾	¾	¾	¾	1	1	1	1⅞	"

D										
45***	1¾	1⅞	1⅞	2	2⅞	2½	2½	2⅞	2¾	Yd "
60***	1¼	1¼	1⅞	1⅞	1¾	1¾	1	1	2	"

**Interfacing** - 20" to 25" lightweight fusible, such as Pellon® - 1½ yd. for sizes ½ to 3, 1½ yd. for sizes 4 to 8 of

### GARMENT MEASUREMENTS

A Chest	-	-	-	-	32½	33½	34½	35½	36½	In "
B Poitrine	-	-	-	-	27½	28½	29½	30½	31½	"
C Hip	-	-	-	-	28	29	30	31	32	"
D Chest	-	-	-	-	32½	33½	34½	35½	36½	"
C Side Length	17½	18½	19½	20½	24½	26	27½	29	30½	"
Finished back length from base of neck:										
D	18	19½	21	22½	24½	26½	28½	30½	32½	In "
C Leg Width	11½	11¾	12	12¼	13½	13¾	14	14¼	14½	"

### SUGGESTED FABRICS

Cotton and Cotton Blends, Flannel, Laundered Cottons, Seersucker.

D also in Velvetene, Fleece.

Allow extra fabric for matching plaids or stripes.

### REQUIREMENTS

A,B: One ¾" button, one pkg. of ½" wide single fold bias tape.

A: One pkg. of medium rick-rack (opt.). B: ½ yd. of ¾" wide ribbon (opt.).

C: ¾ yd. of ½" wide elastic, one pkg. of medium rick-rack (opt.) or 1 yd. of ¾" wide ribbon (opt.).

\*without nap \*\*with nap \*\*\*with or without nap

## PETIT ENFANT ET ENFANT: PATRON TOUTES TAILLES

	PETITE ENFANT				ENFANT					
Tailles	½	1	2	3	4	5	6	7	8	
Poitrine	48	51	53	56	56	59	61	64	66	cm "
Taille	48	50	51	52	54	55	56	58	59	"
Hauteur	67.5	76.5	89	96.5	104	110	116	122	128	"

A										
115cm**	0.70	0.80	0.80	1.00	0.90	1.00	1.00	1.10	1.10	m "
150cm**	0.60	0.60	0.60	0.60	0.80	0.90	0.90	1.00	1.10	"

B										
115cm**	0.70	0.70	0.80	0.80	0.90	1.00	1.00	1.10	1.10	m "
150cm**	0.60	0.60	0.60	0.60	0.80	0.90	0.90	1.00	1.10	"

C										
115cm**	0.60	0.70	0.70	0.80	0.80	0.90	1.10	1.30	1.60	m "
150cm**	0.60	0.70	0.70	0.80	0.80	0.90	0.90	1.00	1.00	"

D										
115cm**	1.60	1.70	1.70	1.80	2.10	2.20	2.30	2.40	2.50	m "
150cm**	1.10	1.20	1.20	1.20	1.50	1.60	1.70	1.80	1.90	"

**Entoilage** - 51cm à 64cm, léger, thermocollant tel que Pellon® - 1.40m pour les tailles ½ - à 3, 1.70m pour les tailles 4 à 8.

### MESURES DU VÊTEMENT

A Poitrine	-	-	-	-	82.5	85	87.5	90	92.5	cm "
B Poitrine	-	-	-	-	70	72.5	75	77.5	80	"
C Hanches	-	-	-	-	71	73.5	76	78.5	81.5	"
D Poitrine	-	-	-	-	82.5	85	87.5	90	92.5	"
C Longueur du côté	44.5	47	49.5	52	62	66	70	73.5	77.5	"
Longueur finie du dos depuis la base du coué:										
D	45.5	49.5	53.5	57	62	67.5	72.5	77.5	82.5	cm "
C Largeur de Jambe	29	30	30.5	31	34.5	35	35.5	36	37	"

### TISSUS SUGGÉRÉS

Coton et Cottonnades, Flanelle, Cotons prélavés, Seersucker. D en Velours de Coton, Molleton. Ces modèles ne conviennent pas pour vêtements de nuit.

Prévoyez davantage de tissu pour raccorder les écosais ou les rayures.

### MERCERIE

A,B: Un bouton de 1cm, un paquet de ruban de biais simple de 1.3cm de large.

A: Un paquet de croquet moyen (facult.). B: 0.40m de ruban de 1cm de large (facult.). C: 0.70m d'élastique de 1.3cm de large, un paquet de croquet moyen (facult.) ou 1.00m de ruban de 1cm de large (facult.).

\*sans sens \*\*avec sens \*\*\*avec ou sans sens

6170

SIZE / TAILLE / TALLA

U.S. 1/2-8

FR. 1/2-8

A EURO. 1/2-8