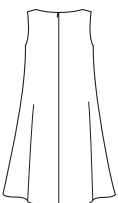
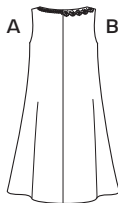


## 6 PIECES/PIEZAS

Métrages et instructions de couture en Français à l'intérieur de l'enveloppe.



A,B

### MISSES' SEVEN SIZES IN ONE

Sizes	10	12	14	16	18	20	22	
European Size	36	38	40	42	44	46	48	
Bust	32½	34	36	38	40	42	44	In
Waist	25	26½	28	30	32	34	37	"
Hips	34½	36	38	40	42	44	46	"
Back-neck to waist	16	16¼	16½	16¾	17	17¼	17½	"

### A,B

45***	2½	2¼	2¼	2¼	2¼	2¼	2¼	Yd
60***	1¼	1%	1½	1%	1%	2	2	"

### Lining

45**	1½	1¾	1%	1%	1%	2	2½	Yd
------	----	----	----	----	----	---	----	----

**Interfacing** ¾ yd. of 20" to 25" lightweight fusible, such as Pellon®

### GARMENT MEASUREMENTS

A,B Bust	37	38½	40½	42½	44½	46½	48½	In
Finished back length from base of neck:								
A,B	35	35¼	35½	35¾	36	36¼	36½	In
A,B Width	54	55½	57½	59½	61½	63½	65½	"

### SUGGESTED FABRICS

Cotton and Cotton Blends, Laundered Cottons, Batiks, Chambray, Pique, Sateen, Silks and Silk Types, Charmeuse, Crepe De Chine, Sueded Silks/Rayons, Double Georgette, Soft Lightweight Linen and Linen Blends, Embroidered Fabrics.

Allow extra fabric for matching plaids or stripes.

### REQUIREMENTS

One 22" invisible zipper.

A 1½ yd. of 1" wide ribbon or 1¼ yd. of ½" to ¾" wide flexible braid (opt.).

B: ¾ yd. of ¾" to 1¼" wide flexible lace (opt.).

### JEUNE FEMME: PATRON EN SEPT TAILLES

### SEÑORITAS: PATRON EN SIETE TALLAS

Tailles / Tallas	10	12	14	16	18	20	22	
Tailles Françaises	38	40	42	44	46	48	50	
Tallas Europeas	36	38	40	42	44	46	48	
Poitrine / Busto	83	87	92	97	102	107	112	cm
Taille / Cintura	64	67	71	76	81	89	94	"
Hanches / Caderas	88	92	97	102	107	112	117	"
Dos (encolure à Taille) / Espalda (escote a cintura)	40.5	41.5	42	42.5	43	44	44	cm

### A,B

115cm**	2.00	2.00	2.00	2.00	2.10	2.10	2.10	m
150cm**	1.10	1.20	1.40	1.50	1.70	1.80	1.80	"

### Doubleure/Forro

115cm*	1.30	1.60	1.70	1.70	1.70	1.90	1.90	m
--------	------	------	------	------	------	------	------	---

**Entoilage** 0.60m de 51cm à 64cm, léger, thermocollant tel Pellon®

**Entretela** 0.60m de 51cm à 64cm, ligera, adhesiva como Pellon®

### TISSUS SUGGÉRÉS

Coton et Cottonnades, Cotons prélavés, Batiks, Chambray, Piqué, Satinette, Soies et Tissus Soyeux, Charmeuse, Crêpe de Chine, Soies/Rayonnes suédées, Crêpe Georgette Double, Lin et Mélanges de Lin Souples et Légers, Tissus brodés. Prévoyez davantage de tissu pour raccorder les écossois ou les rayures.

### MERCERIE

Une glissière invisible de 55cm. A 1.70m de ruban de 2.5cm de large ou 1.20m de soutache extensible de 1.3cm à 2cm de large (facult.). B: 0.60m de dentelle extensible de 2cm à 3.2cm de large (facult.).

### TELAS SUGERIDAS

Algodón y Mezclas de Algodones, Algodones lavados, Batiks, Chambray, Piqué, Satén de Algodón, Sedas y Telas Sedosas, Charmeuse, Crepé de China, Sedas/Rayones agamuzadas, Crepé Georgette Doble, Lino y Mezclas de Lino suave y ligero, Telas bordadas. Se necesita tela extra para casar cuadros o rayas.

### MERCERIA

Una cremallera invisible de 55cm. A 1.70m de cinta de 2.5cm de ancho o 1.20m de galón estirable de 1.3cm a 2cm de ancho (opcional). B: 0.60m de encaje estirable de 2cm a 3.2cm de ancho (opcional).

\*without nap \*\*with nap \*\*\*with or without nap

\*sans sens \*\*avec sens \*\*\*avec ou sans sens

\*sin pelusa \*\*con pelusa \*\*\*con o sin pelusa

6125

SIZE / TAILLE / TALLA

U.S. 10-22

FR. 38-50

A EURO. 36-48