

8 PIECES/PIEZAS

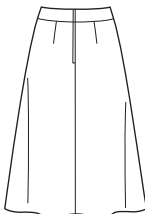
Métrages et instructions de couture en Français à l'intérieur de l'enveloppe.



A



B



C

MISSÉS/ SEVEN SIZES IN ONE

Sizes	10	12	14	16	18	20	22	
European Size	36	38	40	42	44	46	48	
Bust	32½	34	36	38	40	42	44	In
Waist	25	26½	28	30	32	34	37	"
Hips	34½	36	38	40	42	44	46	"
Back-neck to waist	16	16¼	16½	16¾	17	17¼	17½	"

A,B

45***	1%	1%	1½	1½	1½	1%	1%	Yd
60***	1%	1%	1%	1%	1%	1%	1%	"

B Contrast ½ yd. of 45" or 60***

C

45***	2¼	2¼	2¼	2¼	2%	2%	2%	Yd
60***	1½	1%	1%	1%	1%	1%	1%	"

A,B,C Interfacing ¾ yd. of 20" to 25" lightweight fusible

GARMENT MEASUREMENTS

A,B,C Hip	42	43½	45	47	49	51	54	In
A Length	18	18	18	18	18	18	18	"
B Length	21	21	21	21	21	21	21	"
C Length	30	30	30	30	30	30	30	"
A Width	50½	52	53½	55½	57½	59½	62½	"
B Width	53½	55	56½	58½	60½	62½	65½	"
C Width	60	61½	63	65	67	69	72	"

SUGGESTED FABRICS

Laundered Cottons, Chambray, Silks and Silk Types, Crepe Back Satin, Laundered Silks-Rayons, Georgette, Soft Lightweight Linen and Linen Blends. A also in Pique, Poplin, Sateen, Seersucker, Twill. A,B also in Lightweight Denim. Allow extra fabric for matching plaids or stripes.

REQUIREMENTS

One 7" zipper, hook and eye. A: 1¼ yd. of ¾" wide ribbon.
B,C: Six ¾" buttons, (B opt.).

JEUNE FEMME: PATRON SEPT TAILLES

SEÑORITAS: PATRÓN SIETE TALLAS

Tailles/Tallas	10	12	14	16	18	20	22	
Tailles Françaises	38	40	42	44	46	48	50	
Tallas Europeas	36	38	40	42	44	46	48	
Poitrine / Busto	83	87	92	97	102	107	112	cm
Taille / Cintura	64	67	71	76	81	89	94	"
Hanches / Caderas	88	92	97	102	107	112	117	"
Dos (encolure à Taille) / Espalda (escote a cintura)	40.5	41.5	42	42.5	43	44	44	cm

A,B

115cm**	1.30	1.30	1.30	1.30	1.40	1.50	1.50	m
150cm**	1.00	1.00	1.00	1.00	1.00	1.00	1.00	"

B Parties Contrastante 0.40m de 115cm ou 150cm**

B Partes Contrastantes 0.40m de 115cm o 150cm**

C

115cm**	2.10	2.10	2.10	2.10	2.10	2.10	2.10	m
150cm**	1.40	1.50	1.50	1.60	1.70	1.70	1.70	"

A,B,C Entoilage 0.70m de 51cm à 64cm, léger, thermocollant

A,B,C Entretela 0.70m de 51cm a 64cm, ligera adhesiva, thermocollant

TISSUS SUGGÉRÉS

Cotons Prélavés, Chambray, Soies et Tissus Soyeux, Crêpe de Satin, Soies/Rayonnes Prélavées, Crêpe Georgette, Lins et Mélanges de Lin Souples et Légers. A en Piqué, Popeline fine, Satinette, Seersucker, Twill aussi. A,B en Denim léger aussi. Prévoyez davantage de tissu pour raccorder les écossois ou les rayures.

MERCERIE

Une glissière de 18cm, une agrafe. A: 1.60m de ruban de 1.5cm de large.
B,C: Six boutons de 2cm, (B facult.).

TELAS SUGERIDAS

Algodones lavados, Chambray, Sedas y Telas Sedosas, Crepé de Satén, Sedas/Rayones lavados, Crepé Georgette, Lino y Mezclas de Lino Suave y Ligero. A en Piqué, Popelina fina, Satén, Seersucker, Twill también. A,B en Dril ligero también. Se necesita tela extra para casar cuadros o rayas.

MERCERIA

Una cremallera de 18cm, un corchete. A: 1.60m de cinta de 1.5cm de ancho.
B,C: Seis botones de 2cm. (B opcional).

*without nap **with nap ***with or without nap

*sans sens **avec sens ***avec ou sans sens

*sin pelusa **con pelusa ***con o sin pelusa

6106
SIZE / TAILLE / TALLA
U.S. 10-22
FR. 38-50
A
EURO. 36-48