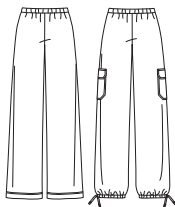


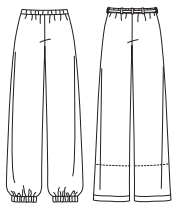
14 PIECES/PIEZAS

Métrages et instructions de couture en Français à l'intérieur de l'enveloppe.



A

B



C

D

E



D,E

MISSES' SEVEN SIZES IN ONE

Sizes	10	12	14	16	18	20	22	
European Size	36	38	40	42	44	46	48	In
Bust	32½	34	36	38	40	42	44	"
Waist	25	26½	28	30	32	34	37	"
Hips	34½	36	38	40	42	44	46	"
Back-neck to waist	16	16¼	16½	16¾	17	17¼	17½	"

A	45***	2½	2½	2½	2½	2½	2½	2½	Yd
	60***	1½	2¼	2¼	2¼	2¼	2¼	2½	"

Interfacing ¼ yd. of 20" to 25" lightweight fusible

B	45***	2½	2½	2½	2½	2½	2½	2½	Yd
	60***	1½	2¼	2¼	2¼	2¼	2¼	2½	"

Interfacing ¾ yd. of 20" to 25" lightweight fusible

C,D	45***	2½	2½	2½	2½	2½	2½	2½	Yd
	60***	1¾	2¼	2¼	2¼	2¼	2¾	2½	"

E	45***	2	2	2	2	2½	2¾	2½	Yd
	60***	1½	1¾	1¾	1¾	1½	2	2½	"

D,E Tie Belt ¼ yd. of 45" or 60*** matching or contrast fabric

GARMENT MEASUREMENTS

All Pants - worn 1" below waist

All Pants Hip	39½	41	42½	44½	46½	48½	51½	In
A,B,C,D Length	40	40¼	40½	40¾	41	41¼	41½	"
E Length	32	32¼	32½	32¾	33	33¼	33½	"
A Leg Width	18½	19	19½	20	20½	21	21½	"
D Leg Width	20½	21	21½	22	22½	23	23½	"

SUGGESTED FABRICS

Cotton and Cotton Blends, Chambray, Lightweight Denim, Twill, Silks and Silk Types, Sueded Silks/Rayons. Allow extra fabric for matching plaids or stripes.

REQUIREMENTS

Elastic: 1½ yd. of ½" wide. A: Four ½" buttons. A,C: 2½ yd. of ½" wide twill tape. B: 1 yd. of ½" wide twill tape, two ½" buttons. C: 1½ yd. of 1" wide elastic.

*without nap **with nap ***with or without nap

JEUNE FEMME: PATRON SEPT TAILLES SEÑORITAS: PATRON SIETE TALLAS

Tailles / Tallas	10	12	14	16	18	20	22
Tailles Françaises	38	40	42	44	46	48	50
Tallas Europeas	36	38	40	42	44	46	48
Poitrine / Busto	83	87	92	97	102	107	112 cm
Taille / Cintura	64	67	71	76	81	89	94 "
Hanches / Caderas	88	92	97	102	107	112	117 "

Dos (encolure à Taille) / Espalda (escote a cintura)

	40.5	41.5	42	42.5	43	44	44	cm
--	------	------	----	------	----	----	----	----

A	115cm**	2.20	2.30	2.30	2.30	2.40	2.50	2.60 m
	150cm**	1.70	2.00	2.00	2.00	2.10	2.20	2.40 "

Entoilage 0.20m de 51cm à 64cm, léger, thermocollant

Entretela 0.20m de 51cm à 64cm, ligera, adhesiva

B	115cm**	2.30	2.30	2.30	2.40	2.40	2.50	2.70 m
	150cm**	1.70	2.00	2.00	2.10	2.10	2.20	2.40 "

Entoilage 0.30m de 51cm à 64cm, léger, thermocollant

Entretela 0.30m de 51cm à 64cm, ligera, adhesiva

C,D	115cm**	2.30	2.30	2.30	2.30	2.30	2.30	2.30 m
	150cm**	1.60	2.00	2.00	2.00	2.10	2.20	2.30 "

E	115cm**	1.80	1.80	1.90	1.90	1.90	1.90	1.90 m
	150cm**	1.40	1.60	1.60	1.60	1.70	1.80	1.90 "

D,E Lien de Ceinture-0.30m de tissu assorti ou contrastant de 115cm ou 150cm** / **D,E Cinturón de Lazo**-0.30m de tela armonizada o contrastante de 115cm o 150cm**

TISSUS SUGGÉRÉS: Coton et Cottonnades, Chambray, Denim léger, Twill, Soies et Tissus Soyeux, Soies/ Rayonnes Suédées. Prévoyez davantage de tissu pour raccorder les écossais ou les rayures.

MERCERIE

Elastique: 1.20m de 1.3cm de large. A: Quatre boutons de 1.3cm. A,C: 2.00m talonnette de coton de 1.3cm de large. B: 0.90m de talonnette de coton de 1.3cm de large, deux boutons de 1.3cm. C: 1.00m d'élastique de 2.5cm de large.

TELAS SUGERIDA: Algodón y Mezclas de Algodones, Chambray, Drill ligero, Twill, Sedas y Telas Sedosas, Sedas/ Rayones agamuzados. Se necesita tela extra para casar cuadros o rayas.

MERCERIA: Elástico: 1.20m de 1.3cm de ancho. A: Cuatro botones de 1.3cm. A,C: 2.00m de galón asargado de 1.3cm de ancho. B: 0.90m de galón asargado de 1.3cm de ancho, dos botones de 1.3cm. C: 1.00m de elástico de 2.5cm de ancho.

*sans sens **avec sens ***avec ou sans sens

*sin pelusa **con pelusa ***con o sin pelusa

6005

SIZE A 10-22

FR. 38-50

EUR. 36-48